



ФЕДЕРАЛЬНАЯ СЛУЖБА
ГОСУДАРСТВЕННОЙ СТАТИСТИКИ

Оперативные демографические показатели по Иркутской области



за ноябрь 2021 года



ФЕДЕРАЛЬНАЯ СЛУЖБА
ГОСУДАРСТВЕННОЙ СТАТИСТИКИ

Оперативные демографические показатели

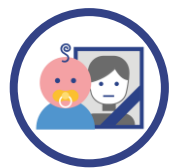
Иркутской области

за ноябрь 2021 года

- 01 ПОКАЗАТЕЛИ ЕСТЕСТВЕННОГО ПРИРОСТА НАСЕЛЕНИЯ
- 02 ПОКАЗАТЕЛИ РОЖДАЕМОСТИ
- 03 ПОКАЗАТЕЛИ СМЕРТНОСТИ
- 04 ПОКАЗАТЕЛИ МЛАДЕНЧЕСКОЙ СМЕРТНОСТИ
- 05 ПОКАЗАТЕЛИ БРАЧНОСТИ
- 06 ПОКАЗАТЕЛИ РАЗВОДИМОСТИ

* Ежемесячные данные оперативной статистики





ЕСТЕСТВЕННОЕ ДВИЖЕНИЕ НАСЕЛЕНИЯ

ЧЕЛОВЕК

2021 ГОД

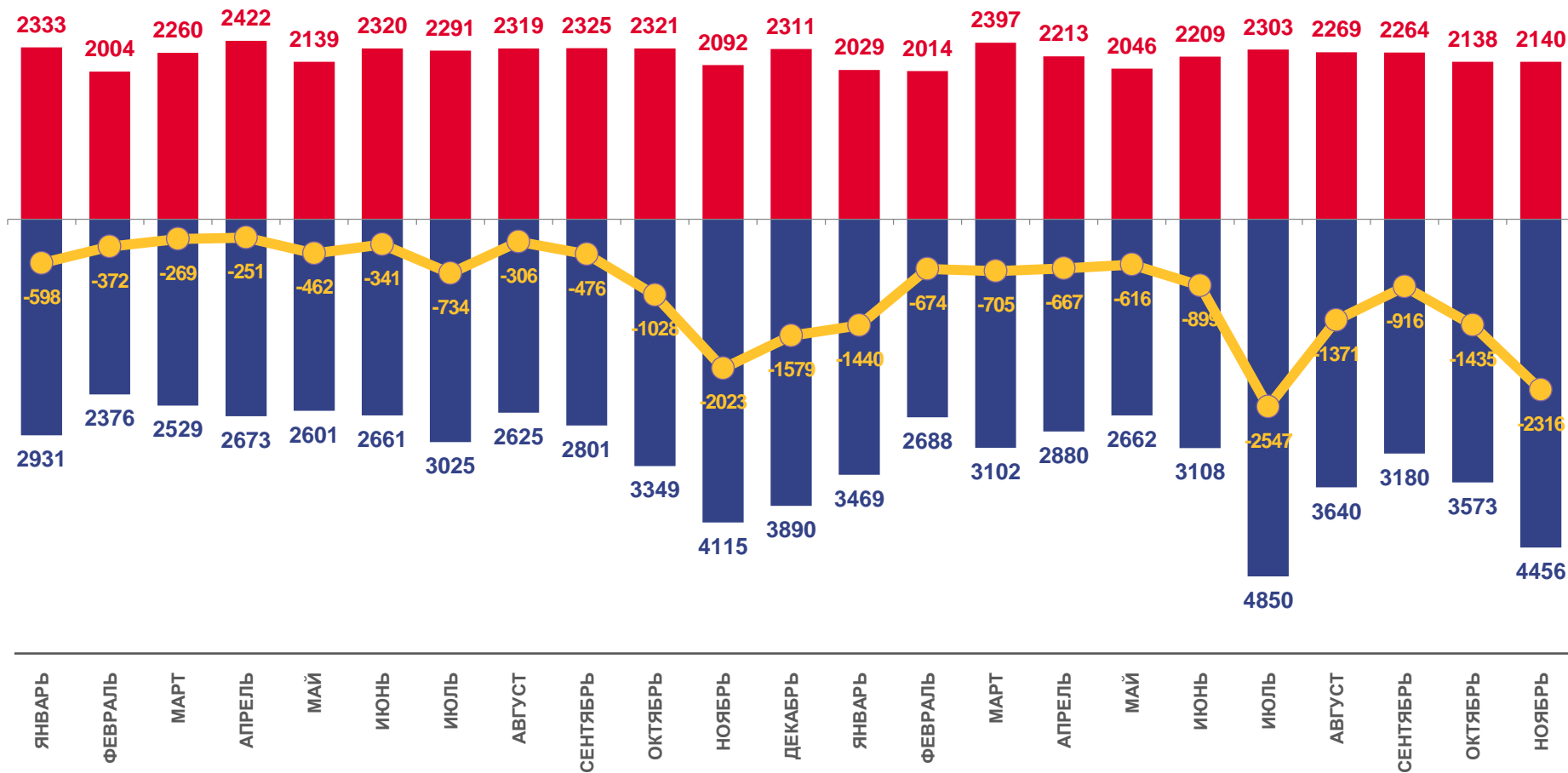
естественная убыль
январь-ноябрь

ЧЕЛОВЕК

-13 586

В РАСЧЕТЕ
НА 1000 ЧЕЛОВЕК

-6,3



2020

2021



Число родившихся



Число умерших



Естественный прирост (убыль)





ЧИСЛО ЗАРЕГИСТРИРОВАННЫХ РОДИВШИХСЯ

ЧЕЛОВЕК

2021 ГОД

январь-ноябрь

ЧЕЛОВЕК

24 022

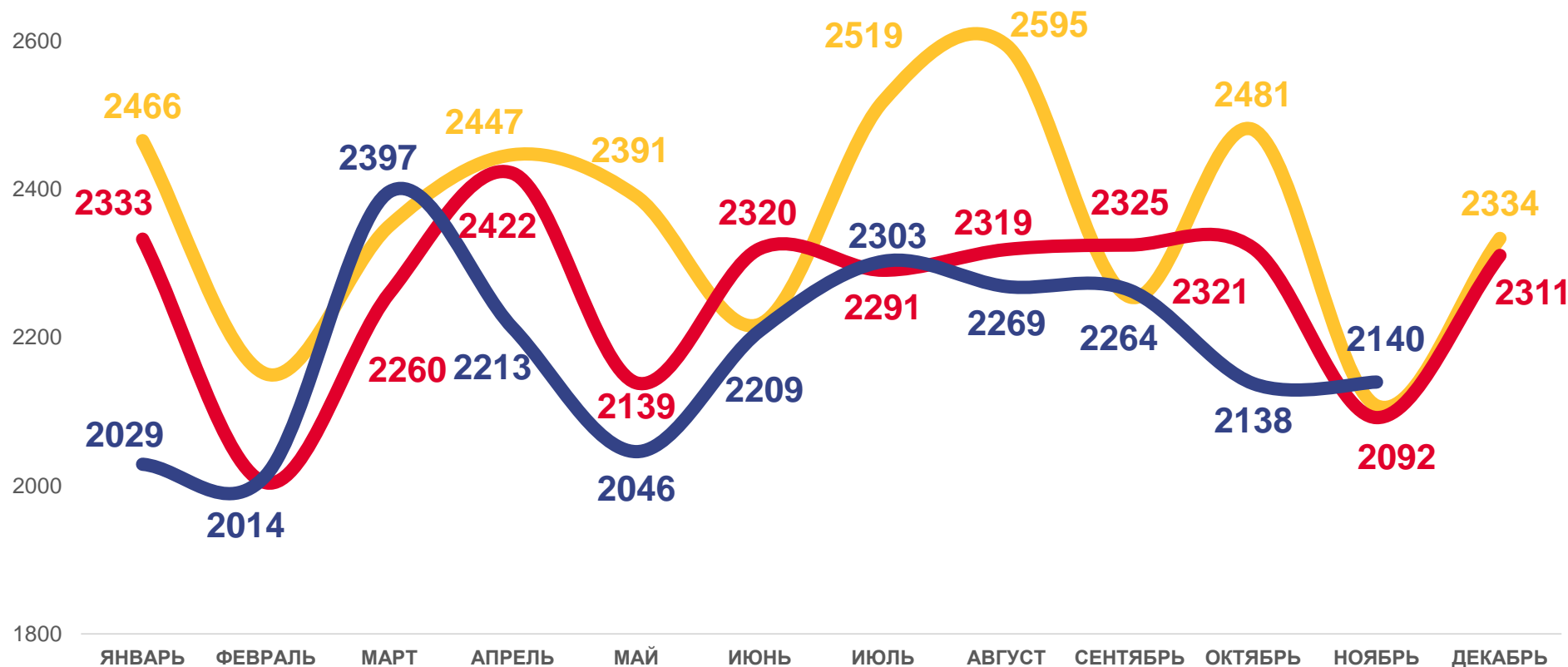
В РАСЧЕТЕ
НА 1000 ЧЕЛОВЕК

11,1

ИЗМЕНЕНИЕ, %

к январю-ноябрю 2020 года

-3,2



2019 2020 2021





ЧИСЛО ЗАРЕГИСТРИРОВАННЫХ УМЕРШИХ

ЧЕЛОВЕК

2021 ГОД

январь-ноябрь

ЧЕЛОВЕК

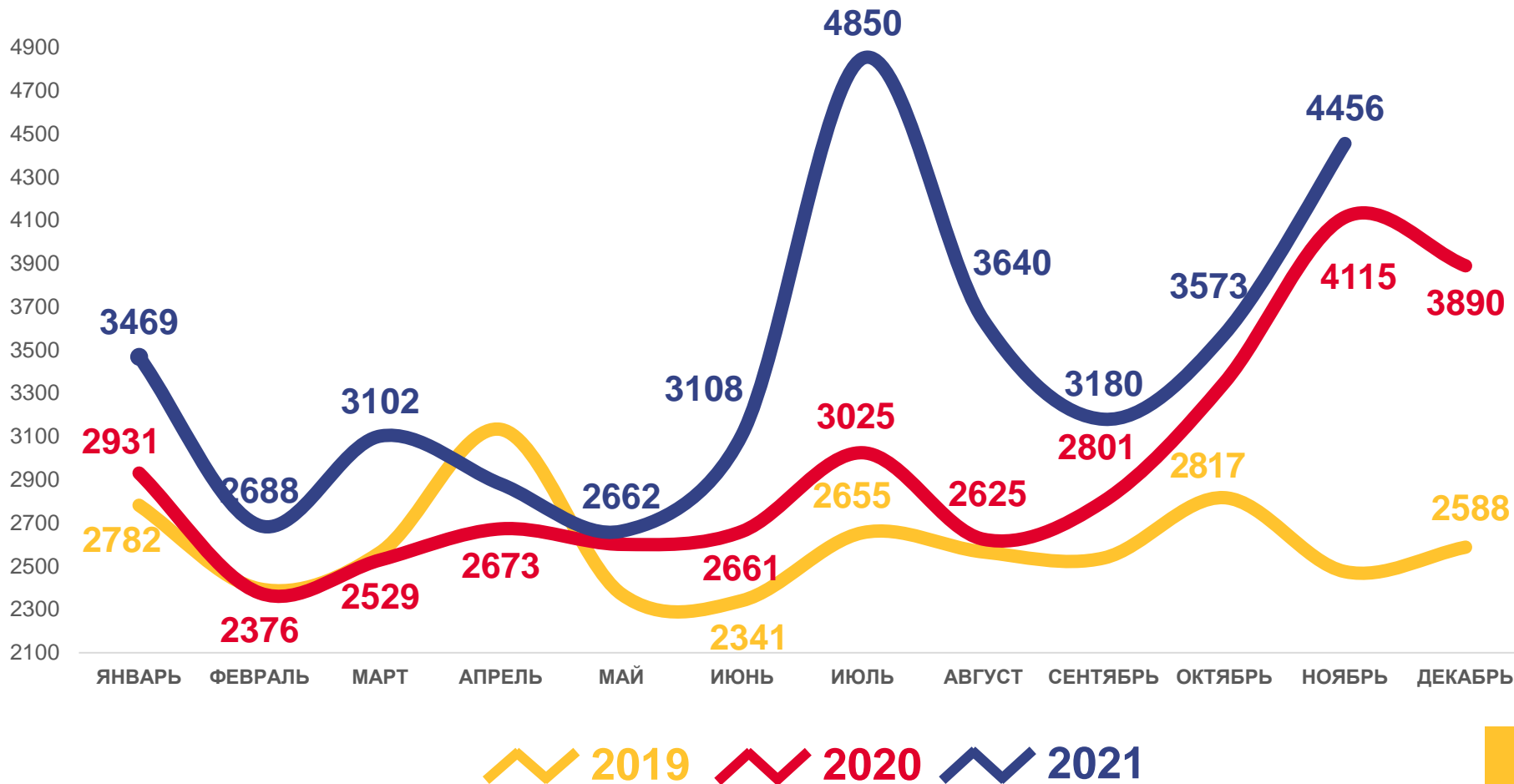
37 608

В РАСЧЕТЕ
НА 1000 ЧЕЛОВЕК

17,4

ИЗМЕНЕНИЕ, %
к январю-ноябрю 2020 года

11,8





КОЭФФИЦИЕНТ СМЕРТНОСТИ ПО ОСНОВНЫМ КЛАССАМ ПРИЧИН СМЕРТИ

НА 100 000 ЧЕЛОВЕК НАСЕЛЕНИЯ

январь-ноябрь

КЛАССЫ БОЛЕЗНЕЙ		2020 ГОД	2021 ГОД
	Болезни системы кровообращения	665,7	697,9 ↑
	Новообразования	224,2	211,6 ↓
	Внешние причины смерти	140,1	136,9 ↓
	Болезни органов дыхания	47,9	87,6 ↑
	Болезни органов пищеварения	75,0	78,2 ↑
	Некоторые инфекционные и паразитарные болезни	61,0	52,1 ↓





ПОКАЗАТЕЛИ МЛАДЕНЧЕСКОЙ СМЕРТНОСТИ

Число умерших в возрасте до 1 года (человек)

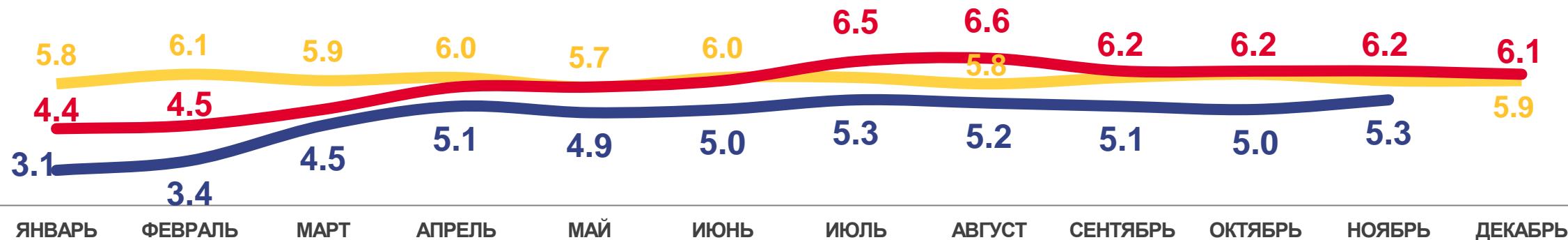


+28,6%

ИЗМЕНЕНИЕ
(ноябрь 2021 года
к ноябрю 2020 года)

Коэффициент младенческой смертности, на 1000 родившихся живыми

ДАННЫЕ НАКОПЛЕННЫМ ИТОГОМ



2019 2020 2021





КОЭФФИЦИЕНТ МЛАДЕНЧЕСКОЙ СМЕРТНОСТИ ПО ОСНОВНЫМ КЛАССАМ ПРИЧИН СМЕРТИ

НА 10 000 РОДИВШИХСЯ

январь-ноябрь

КЛАССЫ БОЛЕЗНЕЙ		2020 ГОД	2021 ГОД	
	состояния, возникающие в перинатальный период	27,6	25,0	↓
	врожденные аномалии	11,4	9,4	↓
	несчастные случаи	9,8	6,5	↓
	болезни нервной системы	2,8	2,9	↑
	инфекционные и паразитарные болезни	3,2	1,6	↓
	болезни органов дыхания	1,2	1,6	↓





ЧИСЛО ЗАРЕГИСТРИРОВАННЫХ БРАКОВ

ЕДИНИЦ

2021 ГОД

январь-ноябрь

ЕДИНИЦ

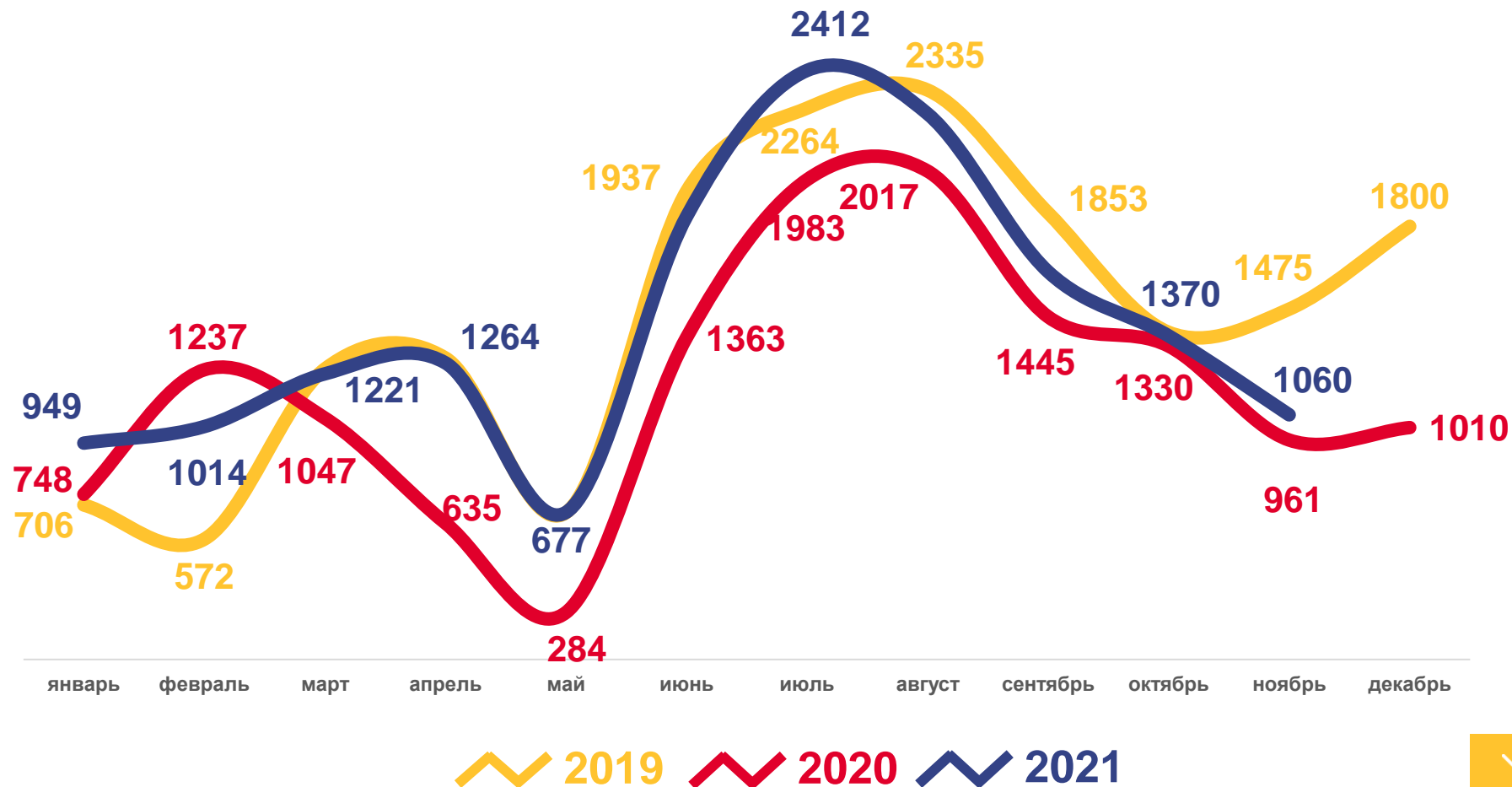
15 669

В РАСЧЕТЕ
НА 1000 ЧЕЛОВЕК

7,2

ИЗМЕНЕНИЕ, %
к январю-ноябрю 2020 года

10,3





ЧИСЛО ЗАРЕГИСТРИРОВАННЫХ РАЗВОДОВ ЕДИНИЦ

2021 ГОД

январь-ноябрь

ЕДИНИЦ

10 952

В РАСЧЕТЕ
НА 1000 ЧЕЛОВЕК

5,1

ИЗМЕНЕНИЕ, %
к январю-ноябрю 2020 года

14,1

